

norville



نورفل..
حيث المزيج الأمثل بين العمل
والتجارة والترفيه

فرصة قيمة لتطوير أعمالك

ضمن الموقع الاستراتيجي الأكثر جمالاً وحدائثاً، انضم
مع فريق عملك للاستمتاع في بيئة عمل ترتقي
بمشاريعك وتطور عملك.

كما تنتظركم تجارب إبداعية وتطويرية مع عملائكم
في مشروع نورفل.





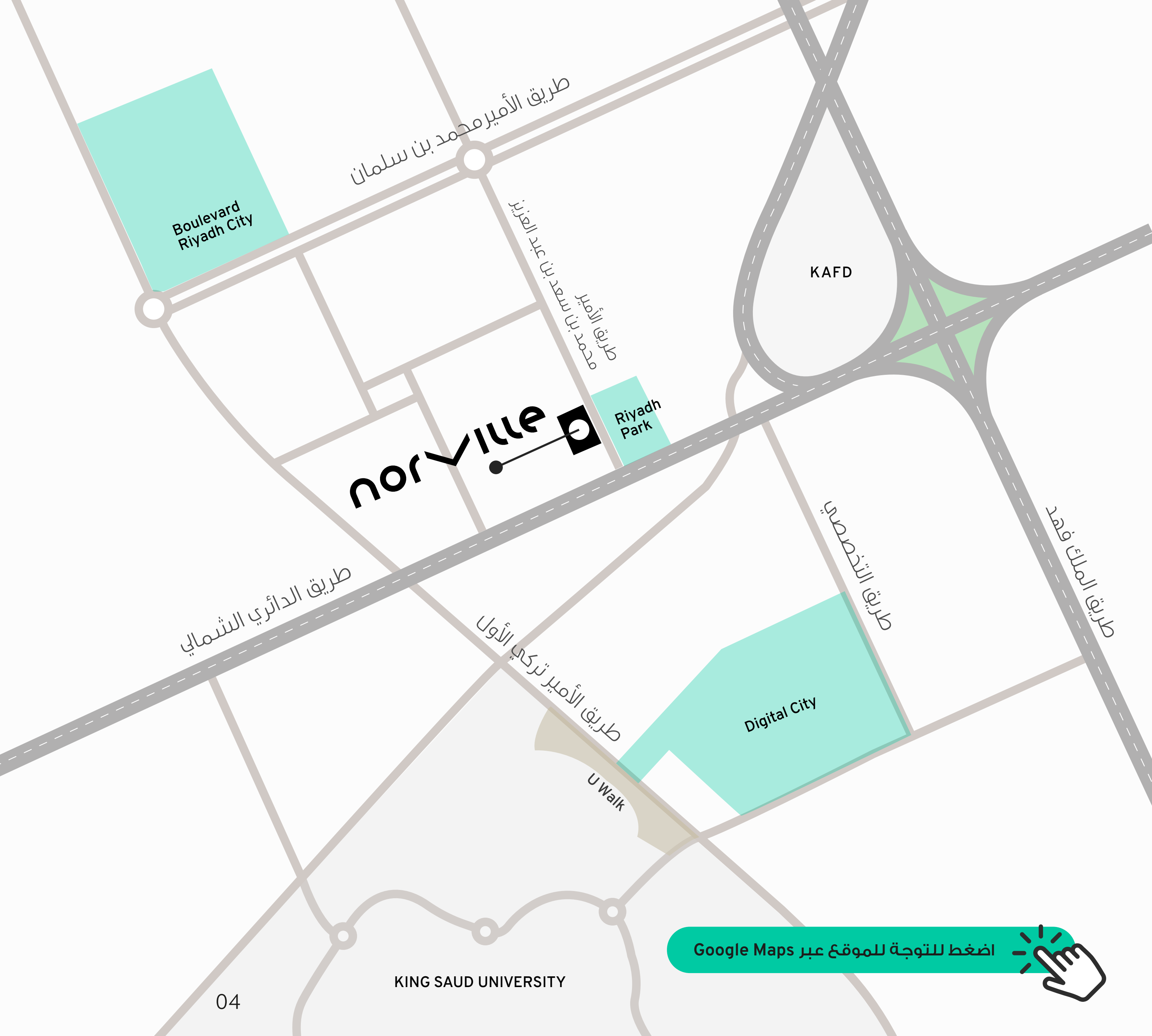
نورفل .. واحة أعمال مصممة لاحتضان أرقى الشركات السعودية والإقليمية والدولية

واحة نورفل للأعمال هي الوجهة الأولى للباحثين عن بيئة عمل مثالية سواء: الشركات العالمية، المقرات الإقليمية، مقرات اليونيكورن، مقرات رجال الأعمال، البنوك والشركات المالية، الشركات الريادية والتقنية، والشركات الاستثمارية والقابضة.

موقع مثالي وسهل الوصول

يقع مشروع نورفل في أكثر الأحياء المميزة في شمال الرياض، على طريق الأمير محمد بن سعد "الخير سابقاً".

كما يتميز بإطلالته الجذابة على مركز الملك عبدالله المالي وقربه من أكثر الأماكن الحيوية بين طريق الدائري الشمالي والشمالي وطريق الملك فهد.



اضغط للتوجة للموقع عبر Google Maps



معايير فائقة
ترسم مفهومًا جديدًا
لرفاهية ومنتعة أماكن
وأوقات العمل

يتكون بناء نورفيل من 5 طوابق
تمتد على مساحة 133,387 م²





مساحات أرضية صممت خصيصاً لك

صُمم كل جزء في نورفل بطريقة تلائم جميع المحلات التجارية وأماكن العمل، بحيث تساعد في تطور وازدهار المشاريع.

فالحديقة الأرضية المتماثلة، والعناصر المعمارية الحديثة، كلها عوامل ارتقت بنورفل!

ويتميز المبنى بأن جميع أوجهه زجاجية، وتوفر العديد من الحدائق على أسطح المباني والشرفات، وحديقة خضراء واسعة تتوسط المبنى وتمثل رثة المشروع.



مساحات خضراء واسعة ..

فمن ناحية كفاءة المبنى، تمّ خلق موازنة بين الأجزاء الصلبة في المبنى كالأحجار والزجاج، وبين المساحات الخضراء المزروعة.

فامتدّت المساحات الخضراء لا لتغطّي القطعة الوسطية في المبنى فقط، بل لتصل للمساحات العلوية من أسطح المبنى والشرفات.

وجود مثل هذه المساحات، يجعل من نورفل مكاناً يتمتع بأجواء ترحيبية ممتعة لكل من المستأجرين والزوّار، كالجلوس في الأماكن المفتوحة، والترفيه، واللقاءات غير الرسمية وشرب القهوة.



مساحات مكتبية لبينة عمل مثالية

يُتيح لك نورفل فرصة الارتقاء بأعمالك، ضمن مساحة
370,41 مترًا مربعًا مخصصة للمكاتب.

بإمكانك اختيار الوحدة/ الوحدات التي تُناسبك، وإطلاق
العنان لمخيلتك وحواسك الإبداعية في التخطيط
لمكتبك المثالي، لأنّ مخططاتنا الأرضية مرنة، ومصممة
للتكيف مع طبيعة الأعمال المختلفة ومتطلبات التطور
كافة.

كما أن جميع الوحدات المكتبية مصممة بأسقف عالية
جدًا، وواجهات زجاجية كاملة الارتفاع، للاستمتاع
بسطوع مثالي داخل المكاتب والشرفات الخارجية.





مميزات هائلة!



ممر للمشاة

يوجد ممرات للمشاة في جميع الساحات الخارجية؛ لضمان الوصول المريح بين وحدات الطابق الأرضي.



نورفل محاط بأربعة شوارع

تعتبر منطقة نورفل من المناطق الحيوية بطبيعتها، مما يسمح له بالاندماج سريعاً مع أكبر عدد من الجمهور، وارتفاع حركة الرواد والمارة.



العديد من مواقف السيارات

يتميز نورفل بوجود طابقين تحت الأرض كمساحة مخصصة لاصطفاف السيارات، بالإضافة إلى الكثير من مواقف السيارات الخارجية المحيطة بالمشروع.



منطقة خضراء مركزية

تتميز هذه المنطقة بمساحة ذات مناظر طبيعية واسعة ومفتوحة متعددة الاستخدامات، ومن المؤكد أنها ستضفي روح الحيوية للمستأجرين والزوار، وتوفر لهم سهولة ومُتعة اللقاء.





وسائل الراحة والخدمات

يوفر نورفل لرواده مجموعة متنوعة من المرافق والخدمات الأساسية، والتي تسهل جميع الأنشطة الداخلية أو الخارجية:

- مصاعد وسلالم متحركة حديثة.
- مناطق جلوس متعددة، وشرفات خارجية.
- نظام أمن ومراقبة.
- خدمات النظافة والصيانة.
- خدمات نقل النفايات.

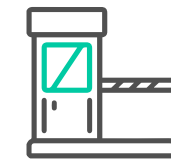


مصمم لتحسين مستوى
صحة وراحة الموظفين

الخدمات والمرافق



مواقف خاصة بسيارات
الأجرة (اوبر وكريم)



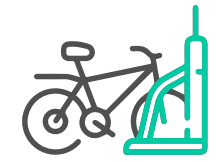
تنظيم دخول سيارات
تطبيقات التوصيل



تأجير مواقف خاصة
بالسيارات الفارهة



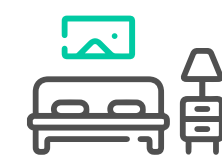
نظام المواقف الذكي
(Smart Parking)



مواقف للدراجات
الهوائية



الأمن وكاميرات المراقبة
وخلافه



غرف استراحة
للموظفين مع خدماتها
(نساء - رجال)



فالي باركينق
(خدمة صف السيارة)



الخدمات والمرافق



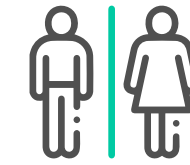
تنظيم الفعاليات



واي فاي
(انترنت مجاني)



تأجير مستودعات
القبو



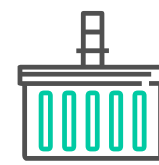
دورات مياه المساجد
والمشروع



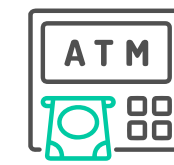
رذاذ و تكييف خارجي



مكائن البيع الذاتي



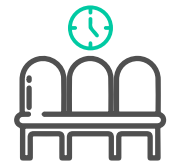
الحاويات (المكابس)



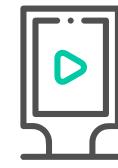
صرافات نقدية ATM



الخدمات والمرافق



أماكن انتظار للسائقين



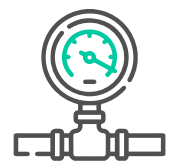
تنظيم الشاشات
الدعائية بالدور الأرضي



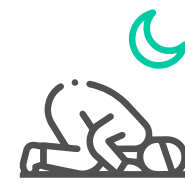
شواحن السيارات
الكهربائية



منصات شحن الجوالات
(شحن جوالات مجاني)



غاز مركزي



غرف الصلاة



غسيل السيارات



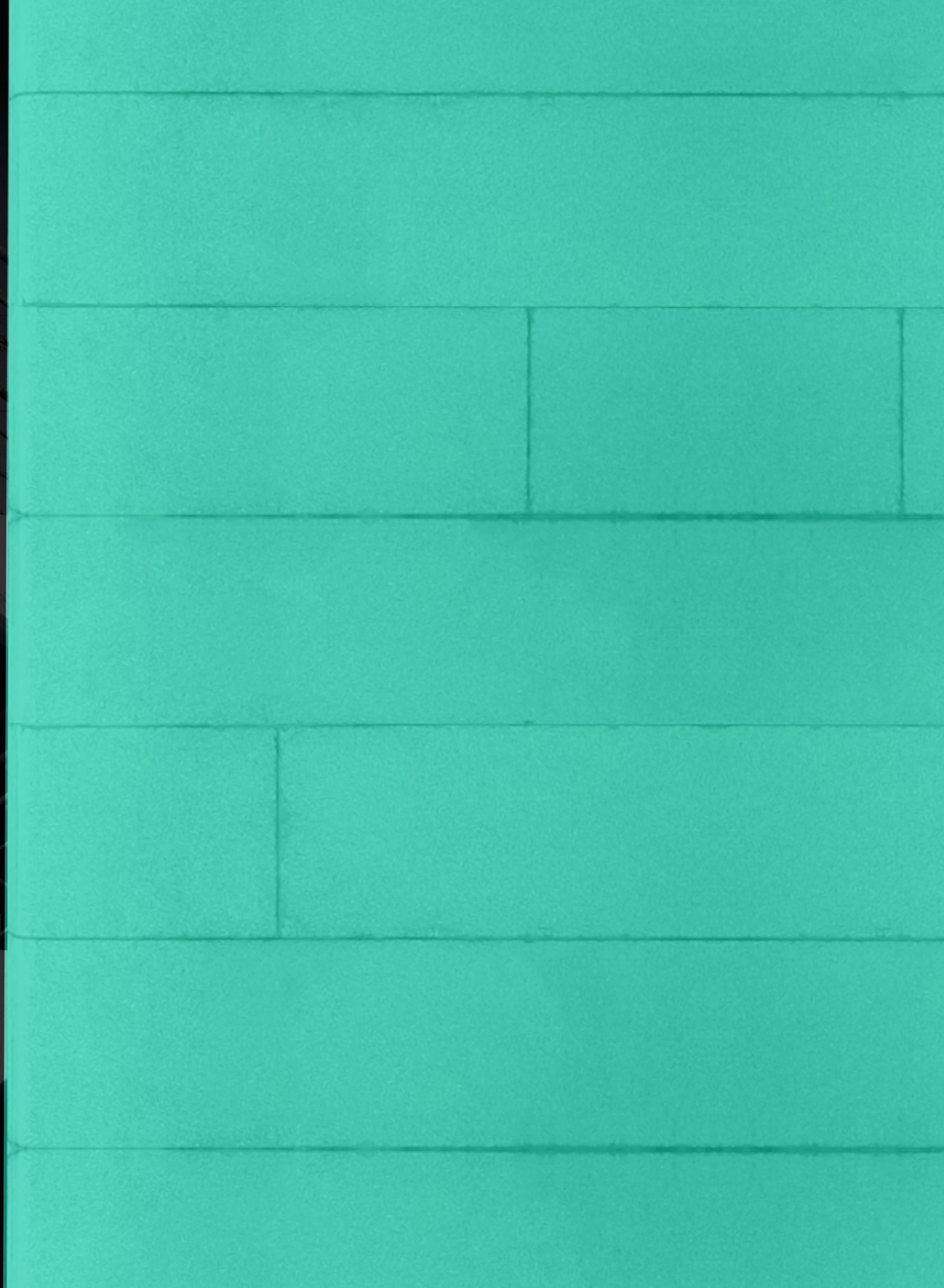
معطرات الجو



يُكمن فن هندسة العمارة في تصميم
مكان رحب ومريح، ومساحة يتشعر
فيها الناس بالرضى

(زها حديد)

المخططات الطابقية



المخططات الطابقية

القبو (2)

مساحة القبو 37,520 م²

مساحات تأجيرية 2290 م²

إجمالي عدد مواقف السيارات 630 موقف

مواقف عادية 564 موقف

مواقف VIP 18 موقف

مواقف EV 12 موقف

مواقف ذوي احتياجات خاصة 36 موقف

مواقف الدراجات 100 موقف

مواقف ذوي احتياجات خاصة

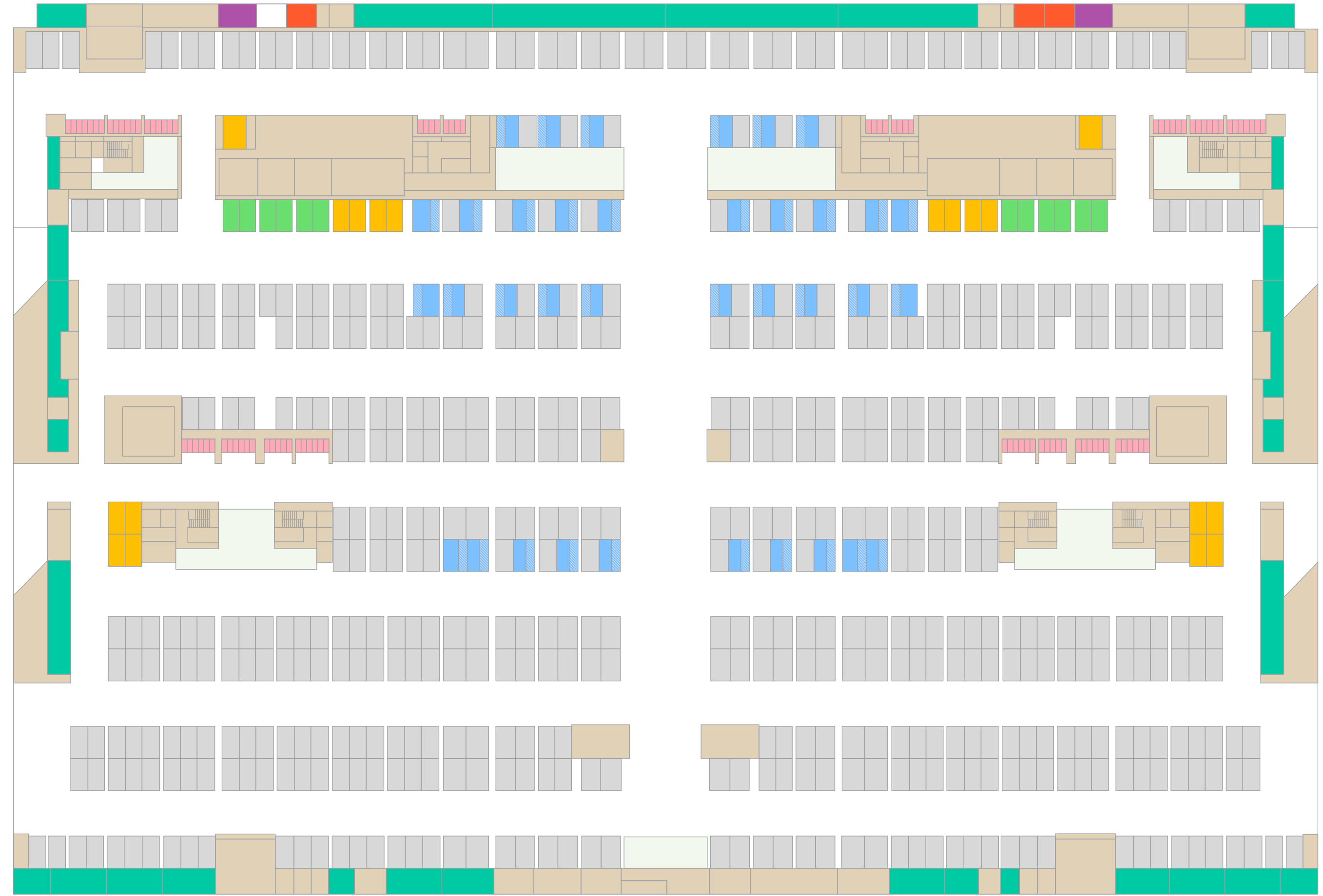
مواقف عادية

مواقف VIP

مواقف EV

مواقف ذوي احتياجات خاصة

مواقف الدراجات



مواقف دراجة كهربائية وهوائية

خدمات

مواقف ذوي احتياجات خاصة

غرف GSM,STC

غرف UPS

مواقف EV

غرف تخزين

مواقف VIP

مواقف عادية

المساحة	النوع	الرقم
٢٣٤.٠٠ م ^٢	مخزن	R3
١٧٦.٨١ م ^٢	مخزن	R4
٢,٢٩٠.٨٢ م ^٢		مجموع

المساحة	النوع	الرقم
١٣.٠٥ م ^٢	مخزن	21
١٣.٠٥ م ^٢	مخزن	22
١٣.٠٥ م ^٢	مخزن	23
٢٤.٣٦ م ^٢	مخزن	24
٤٢.٢٠ م ^٢	مخزن	25
٤٢.٢٠ م ^٢	مخزن	26
٢٤.٣٦ م ^٢	مخزن	27
١٣.٠٥ م ^٢	مخزن	28
١٣.٠٥ م ^٢	مخزن	29
١٣.٠٥ م ^٢	مخزن	30
٤١.٣٣ م ^٢	مخزن	31
٤٢.١٩ م ^٢	مخزن	32
٤٣.٧٢ م ^٢	مخزن	33
٢٦.٩٧ م ^٢	مخزن	34
٦٥.٩٦ م ^٢	مخزن	35
٢١.٣٤ م ^٢	مخزن	36
٣٣.١٧ م ^٢	مخزن	37
١٧.٤٦ م ^٢	مخزن	38
٢٣٤.٠٠ م ^٢	مخزن	R1
١٧٦.٨١ م ^٢	مخزن	R2

المساحة	النوع	الرقم
٥٢.١٤ م ^٢	مخزن	01
٢٥.٦٨ م ^٢	مخزن	02
٢٠.٥٤ م ^٢	مخزن	03
٢٠.٥٤ م ^٢	مخزن	04
٩٦.٧٨ م ^٢	مخزن	05
١٢١.٠٧ م ^٢	مخزن	06
١٢١.٠٧ م ^٢	مخزن	07
٩٦.٧٨ م ^٢	مخزن	08
٢٠.٥٤ م ^٢	مخزن	09
٢٠.٥٤ م ^٢	مخزن	10
٢٥.٦٨ م ^٢	مخزن	11
٥٢.١٤ م ^٢	مخزن	12
١٧.٤٦ م ^٢	مخزن	13
٣٣.١٧ م ^٢	مخزن	14
٢١.٣٤ م ^٢	مخزن	15
٦٥.٩٦ م ^٢	مخزن	16
٢٦.٩٧ م ^٢	مخزن	17
٤٣.٧٢ م ^٢	مخزن	18
٤٢.١٩ م ^٢	مخزن	19
٤١.٣٣ م ^٢	مخزن	20

المخططات الطابقية

القبو (1)

مساحة القبو 37,520 م²

مسطحات تأجيرية 1,295 م²

موقف 670 إجمالي عدد مواقف السيارات

موقف 596 مواقف عادية

موقف 26

مواقف VIP

موقف 12

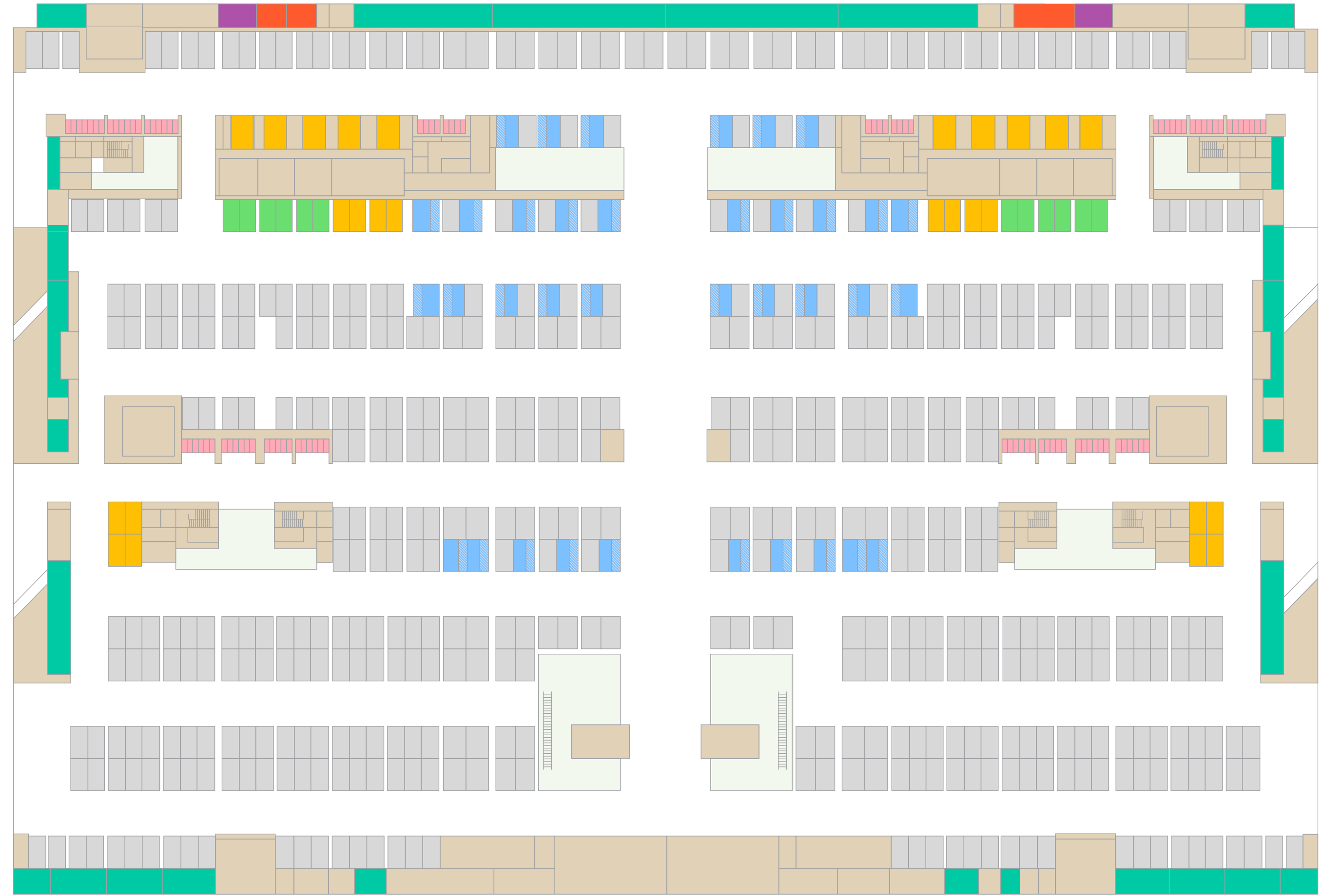
مواقف EV

موقف 36

مواقف ذوي احتياجات خاصة

موقف 100

مواقف الدراجات



مواقف دراجة كهربائية وهوائية

خدمات

مواقف ذوي احتياجات خاصة

غرف UPS
غرف GSM,STC

مواقف EV

غرف تخزين

مواقف VIP

مواقف عادية

المساحة	النوع	الرقم
٢٣٠ 41.33	مخزن	21
٢٣٠ 13.05	مخزن	22
٢٣٠ 28.71	مخزن	23
٢٣٠ 26.10	مخزن	24
٢٣٠ 26.10	مخزن	25
٢٣٠ 28.71	مخزن	26
٢٣٠ 13.05	مخزن	27
٢٣٠ 41.33	مخزن	28
٢٣٠ 42.19	مخزن	29
٢٣٠ 42.85	مخزن	30
٢٣٠ 27.41	مخزن	31
٢٣٠ 65.96	مخزن	32
٢٣٠ 21.34	مخزن	33
٢٣٠ 33.17	مخزن	34
٢٣٠ 17.46	مخزن	35
٢٣٠ 1,294.47		مجموع

المساحة	النوع	الرقم
٢٣٠ 52.54	مخزن	01
٢٣٠ 25.68	مخزن	02
٢٣٠ 20.54	مخزن	03
٢٣٠ 20.54	مخزن	04
٢٣٠ 9.87	مخزن	05
٢٣٠ 97.96	مخزن	06
٢٣٠ 121.07	مخزن	07
٢٣٠ 97.96	مخزن	08
٢٣٠ 9.87	مخزن	09
٢٣٠ 20.54	مخزن	10
٢٣٠ 20.54	مخزن	11
٢٣٠ 25.68	مخزن	12
٢٣٠ 52.54	مخزن	13
٢٣٠ 17.46	مخزن	14
٢٣٠ 33.17	مخزن	15
٢٣٠ 21.34	مخزن	16
٢٣٠ 65.96	مخزن	17
٢٣٠ 27.41	مخزن	18
٢٣٠ 42.85	مخزن	19
٢٣٠ 42.19	مخزن	20

المخططات الطابقية

الطابق الأرضي

مساحات البناء 16,500.55 م²

مساحات تأجيرية 18,795.64 م²

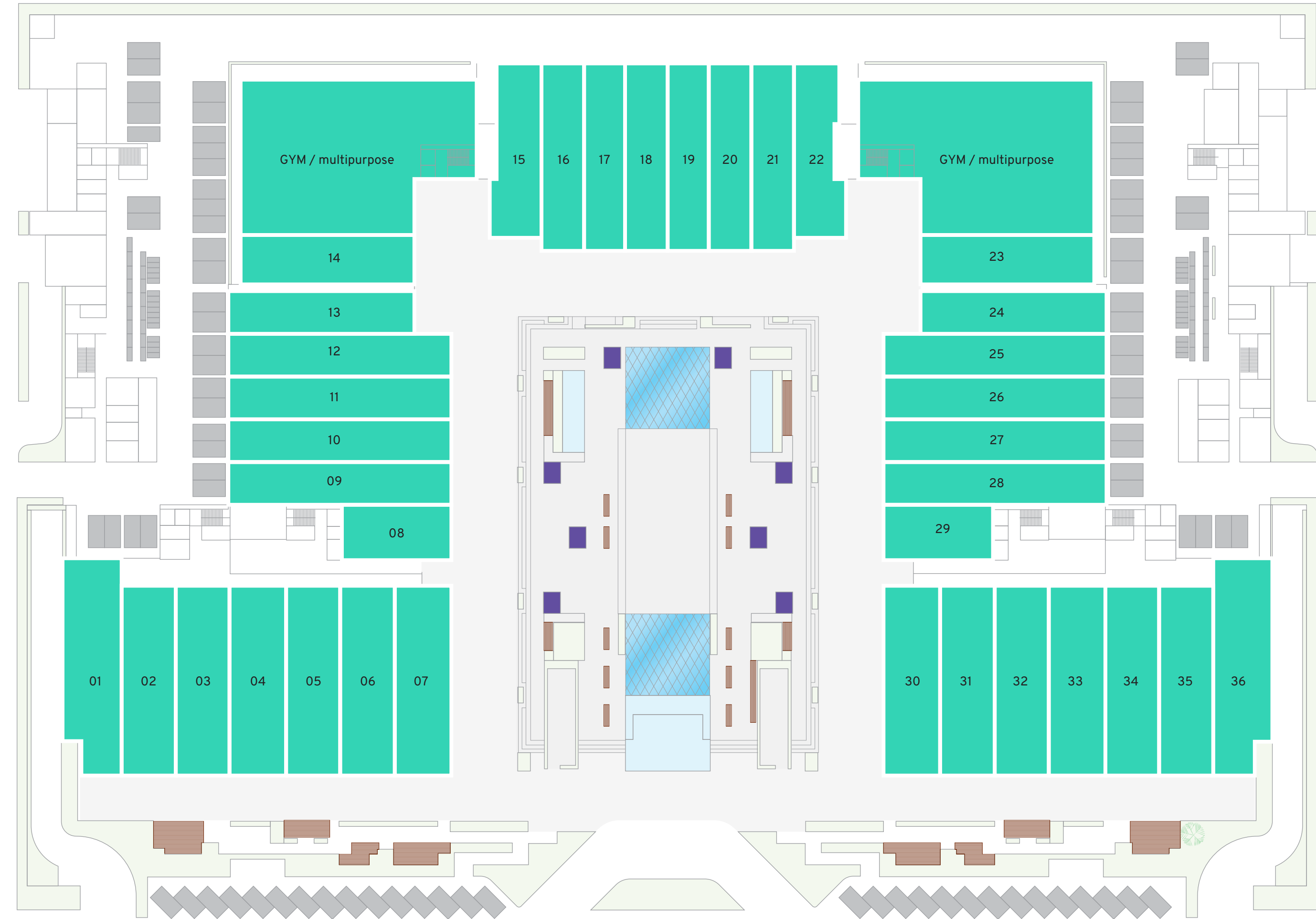
خدمات 2,777.07 م²

ساحة خارجية ومنطقة فعاليات 7,904 م²

مواقف عادية 84 موقف

مواقف تحميل وتنزيل 4 موقف

مواقف دراجات 66 موقف



مطاعم مطاعم أكشاك أكشاك مواقف عادية مواقف عادية خدمات خدمات

إجمالي المساحة	المساحة الخارجية	المساحة الداخلية	النوع	الرقم
٢٣٥٩.١٨	٩٢.٤٠	٢٦٦.٧٨	معرض	21
٣٩٨.٥٨	١١١.١٨	٢٨٧.٤٠	معرض	22
٤٢٨.٥٢	١٣٥.٥٥	٢٩٢.٩٧	معرض	23
٤٥٨.٦٥	١٣١.١٣	٣٢٧.٥٢	معرض	24
٤١٣.٨٠	٩٤.٠٠	٣١٩.٨٠	معرض	25
٤١٣.٧٨	٩٤.٠٠	٣١٩.٧٨	معرض	26
٤١٣.٨٠	٩٤.٠٠	٣١٩.٨٠	معرض	27
٤٨٤.٨٨	٩٤.٠٢	٣٩٠.٨٦	معرض	28
٣٠٠.٠٧	٩٤.٠٢	٢٠٦.٠٥	معرض	29
٤٨١.٢٠	١٢٠.٥٥	٣٦٠.٦٥	معرض	30
١,٠٣٢.١٢	٦٨٣.٦٢	٣٤٨.٥٠	معرض	31
٤٢٩.٥٥	٨١.٠٥	٣٤٨.٥٠	معرض	32
٤٣٥.٦٦	٨١.٨٨	٣٥٣.٧٨	معرض	33
٤٣٤.٢٧	٨١.٤٧	٣٥٢.٨٠	معرض	34
٤١٦.٥٩	٧٧.٧٤	٣٣٨.٨٥	معرض	35
٤٧٣.٣٨	٦٤.٠٠	٤٠٩.٣٨	معرض	36
١٦,١٦٧.٥٨	٤,٦١٤.١٠	١١,٥٥٣.٤٨	مجموع	

إجمالي المساحة	المساحة الخارجية	المساحة الداخلية	النوع	الرقم
٤٧٣.٣٨	٦٤.٠٠	٤٠٩.٣٨	معرض	01
٤١٦.٥٩	٧٧.٧٤	٣٣٨.٨٥	معرض	02
٤٣٤.٣٨	٨١.٤٧	٣٥٢.٩١	معرض	03
٤٣٥.٥٤	٨١.٨٨	٣٥٣.٦٦	معرض	04
٤٣٠.٣٨	٨١.٨٨	٣٤٨.٥٠	معرض	05
٤٢٩.٤٨	٨١.٠٥	٣٤٨.٤٣	معرض	06
١,٠٤٤.٣٢	٦٨٣.٦٢	٣٦٠.٧٠	معرض	07
٣٢٦.١٤	١٢٠.٥٥	٢٠٥.٥٩	معرض	08
٤٨٤.٨٢	٩٤.٠٢	٣٩٠.٨٠	معرض	09
٤١٣.٨٢	٩٤.٠٢	٣١٩.٨٠	معرض	10
٤١٣.٨٠	٩٤.٠٠	٣١٩.٨٠	معرض	11
٤١٣.٨٠	٩٤.٠٠	٣١٩.٨٠	معرض	12
٤٥٨.٦٥	١٣١.١٣	٣٢٧.٥٢	معرض	13
٤٢٨.٥٢	١٣٥.٥٥	٢٩٢.٩٧	معرض	14
٣٩٨.٥١	١١١.١٨	٢٨٧.٣٣	معرض	15
٣٥٩.٢٣	٩٢.٤٠	٢٦٦.٨٣	معرض	16
٣٥٨.٠٣	٩١.٢٥	٢٦٦.٧٨	معرض	17
٣٥٨.٠٣	٩١.٢٥	٢٦٦.٧٨	معرض	18
٣٥٨.٠٥	٩١.٢٥	٢٦٦.٨٠	معرض	19
٣٥٨.٠٨	٩١.٢٥	٢٦٦.٨٣	معرض	20

إجمالي المساحة	المساحة الخارجية	المساحة الداخلية	النوع	الرقم
²م 12	²م 12	²م 00	كشك خارجي	01
²م 12	²م 12	²م 00	كشك خارجي	02
²م 12	²م 12	²م 00	كشك خارجي	03
²م 12	²م 12	²م 00	كشك خارجي	04
²م 12	²م 12	²م 00	كشك خارجي	05
²م 12	²م 12	²م 00	كشك خارجي	06
²م 12	²م 12	²م 00	كشك خارجي	07
²م 12	²م 12	²م 00	كشك خارجي	08
²م 96	²م 96	²م 00	مجموع	
²م 18,795.64	²م 5,072.16	²م 13,723.48	المجموع الكلي للطابق	

إجمالي المساحة	المساحة الخارجية	المساحة الداخلية	النوع	الرقم
²م 1,266.03	²م 181.03	²م 1,085.00	نادي	01
²م 1,266.03	²م 181.03	²م 1,085.00	نادي	02
²م 2,532.06	²م 362.06	²م 2,170.00	مجموع	

المخططات الطابقية

الطابق الأول

2٣ 22,685.29

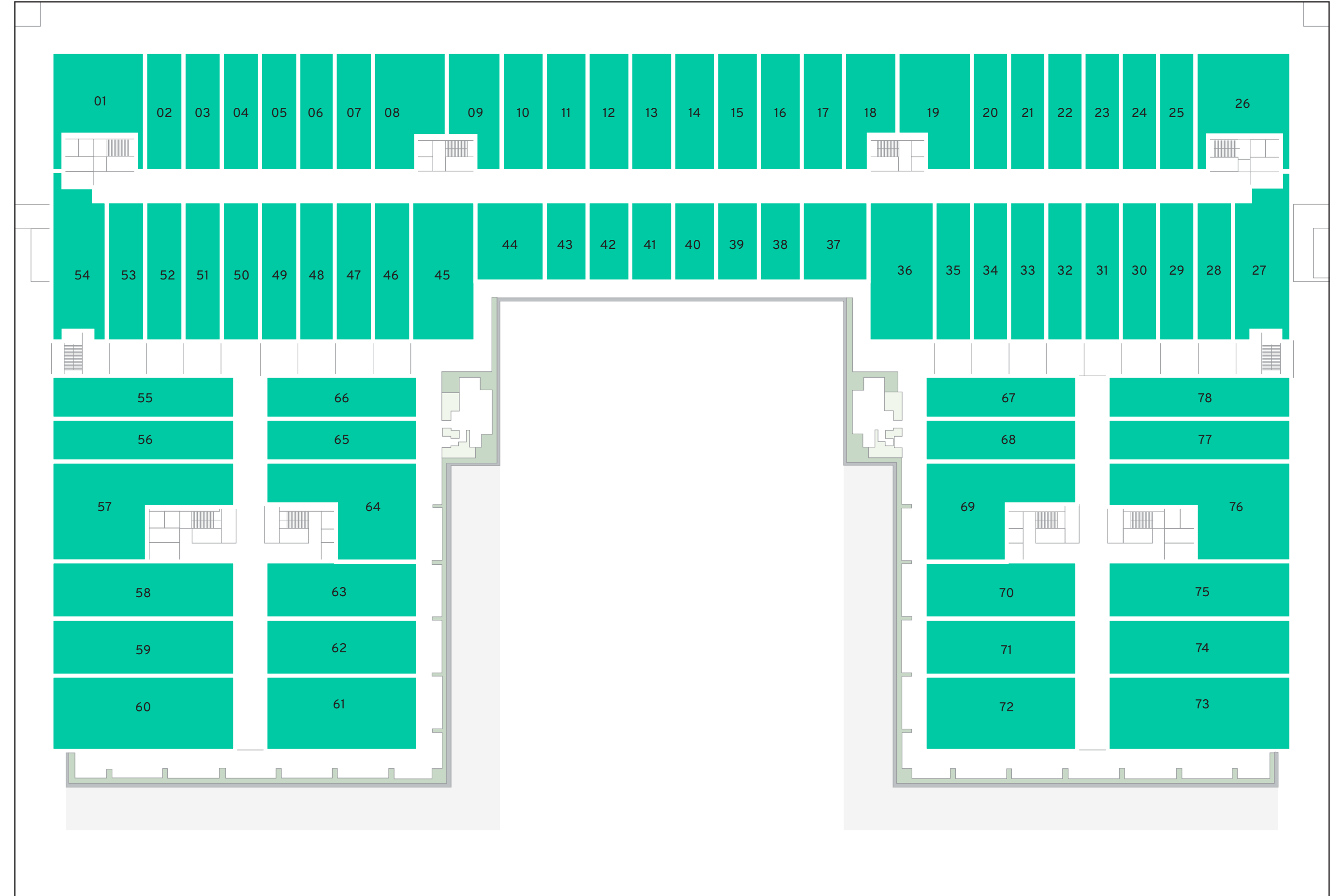
مساحات البناء

2٣ 19,943.63

مساحات تأجيرية

2٣ 2,741.66

خدمات وممرات



مكاتب

إجمالي المساحة	المساحة الخارجية	المساحة الداخلية	النوع	الرقم
٢٠ 143.82	٢٠ 0.00	٢٠ 143.82	مكتب	21
٢٠ 143.82	٢٠ 0.00	٢٠ 143.82	مكتب	22
٢٠ 153.81	٢٠ 0.00	٢٠ 153.81	مكتب	23
٢٠ 148.18	٢٠ 0.00	٢٠ 148.18	مكتب	24
٢٠ 138.60	٢٠ 0.00	٢٠ 138.60	مكتب	25
٢٠ 293.75	٢٠ 0.00	٢٠ 293.75	مكتب	26
٢٠ 279.43	٢٠ 28.52	٢٠ 250.91	مكتب	27
٢٠ 208.06	٢٠ 36.72	٢٠ 171.34	مكتب	28
٢٠ 202.09	٢٠ 35.66	٢٠ 166.43	مكتب	29
٢٠ 203.37	٢٠ 36.70	٢٠ 166.67	مكتب	30
٢٠ 214.12	٢٠ 38.09	٢٠ 176.03	مكتب	31
٢٠ 201.96	٢٠ 35.64	٢٠ 166.32	مكتب	32
٢٠ 201.86	٢٠ 35.63	٢٠ 166.23	مكتب	33
٢٠ 202.06	٢٠ 35.67	٢٠ 166.39	مكتب	34
٢٠ 201.84	٢٠ 35.62	٢٠ 166.22	مكتب	35
٢٠ 359.37	٢٠ 63.72	٢٠ 295.65	مكتب	36
٢٠ 268.13	٢٠ 94.65	٢٠ 173.48	مكتب	37
٢٠ 138.60	٢٠ 26.37	٢٠ 112.23	مكتب	38
٢٠ 138.60	٢٠ 26.37	٢٠ 112.23	مكتب	39
٢٠ 138.61	٢٠ 26.38	٢٠ 112.23	مكتب	40

إجمالي المساحة	المساحة الخارجية	المساحة الداخلية	النوع	الرقم
٢٠ 293.75	٢٠ 0.00	٢٠ 293.75	مكتب	01
٢٠ 139.52	٢٠ 0.00	٢٠ 139.52	مكتب	02
٢٠ 148.24	٢٠ 0.00	٢٠ 148.24	مكتب	03
٢٠ 153.75	٢٠ 0.00	٢٠ 153.75	مكتب	04
٢٠ 143.82	٢٠ 0.00	٢٠ 143.82	مكتب	05
٢٠ 143.88	٢٠ 0.00	٢٠ 143.88	مكتب	06
٢٠ 143.88	٢٠ 0.00	٢٠ 143.88	مكتب	07
٢٠ 253.78	٢٠ 0.00	٢٠ 253.78	مكتب	08
٢٠ 176.45	٢٠ 0.00	٢٠ 176.45	مكتب	09
٢٠ 158.08	٢٠ 0.00	٢٠ 158.08	مكتب	10
٢٠ 165.70	٢٠ 0.00	٢٠ 165.70	مكتب	11
٢٠ 165.63	٢٠ 0.00	٢٠ 165.63	مكتب	12
٢٠ 165.62	٢٠ 0.00	٢٠ 165.62	مكتب	13
٢٠ 165.70	٢٠ 0.00	٢٠ 165.70	مكتب	14
٢٠ 164.93	٢٠ 0.00	٢٠ 164.93	مكتب	15
٢٠ 165.71	٢٠ 0.00	٢٠ 165.71	مكتب	16
٢٠ 158.07	٢٠ 0.00	٢٠ 158.07	مكتب	17
٢٠ 176.40	٢٠ 0.00	٢٠ 176.40	مكتب	18
٢٠ 253.82	٢٠ 0.00	٢٠ 253.82	مكتب	19
٢٠ 143.97	٢٠ 0.00	٢٠ 143.97	مكتب	20

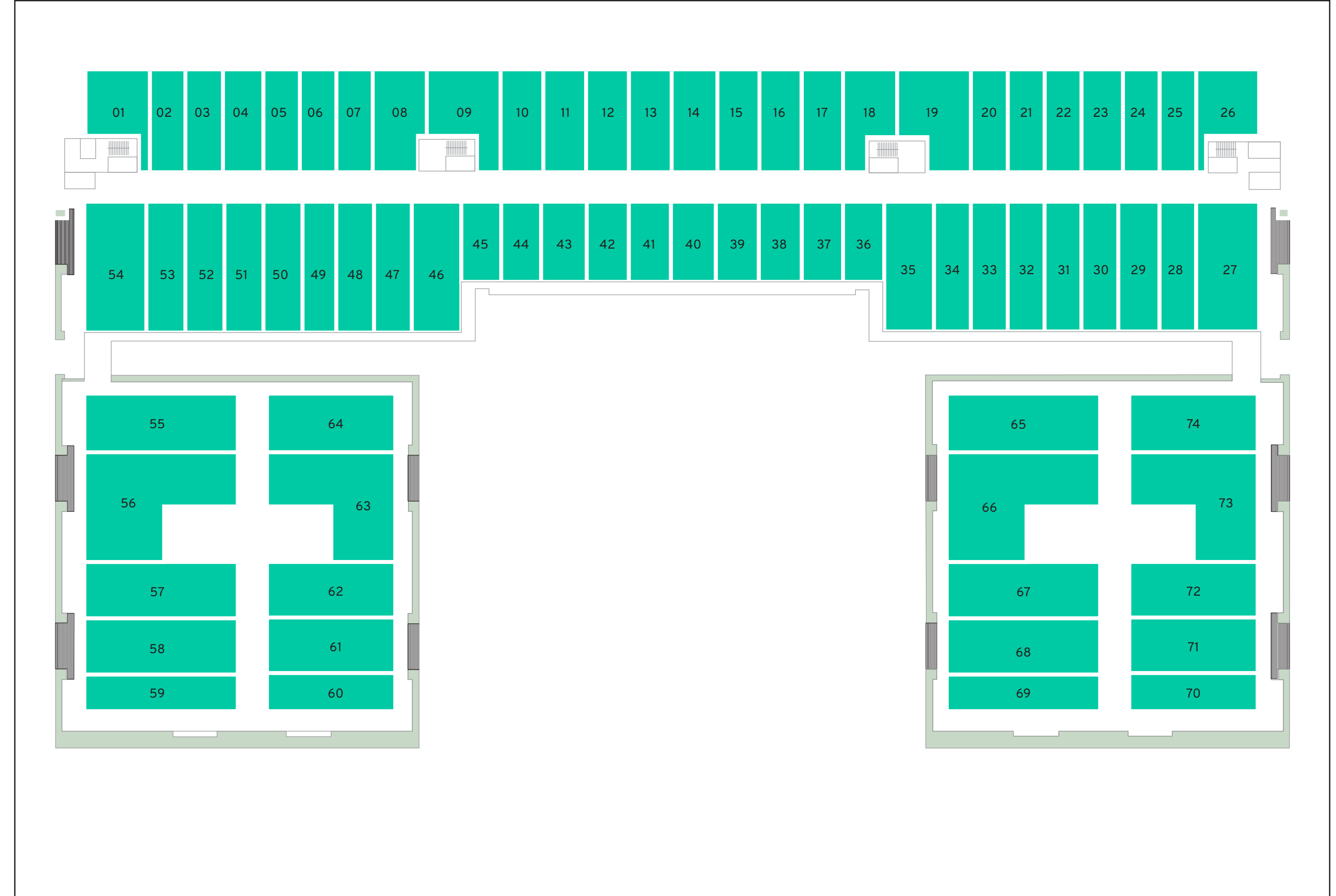
إجمالي المساحة	المساحة الخارجية	المساحة الداخلية	النوع	الرقم
٢٠٦٧٨.٠٠	٢٠٣٠٠.٥٤	٢٠٣٧٧.٤٦	مكتب	٦١
٢٠٣٣١.٠٦	٢٠٥٤.٥٣	٢٠٢٧٦.٥٣	مكتب	٦٢
٢٠٣١٩.٧٠	٢٠٥٣.٧١	٢٠٢٦٥.٩٩	مكتب	٦٣
٢٠٤٦٦.٢٠	٢٠٩٧.٨٨	٢٠٣٦٨.٣٢	مكتب	٦٤
٢٠٣٣١.٦٣	٢٠١١٥.٩٥	٢٠٢١٥.٦٨	مكتب	٦٥
٢٠٣٤٧.٧٨	٢٠١١٨.٢٥	٢٠٢٢٩.٥٣	مكتب	٦٦
٢٠٣٤٨.٣١	٢٠١١٨.٢٨	٢٠٢٣٠.٠٣	مكتب	٦٧
٢٠٣٣٢.١٧	٢٠١١٥.٩٨	٢٠٢١٦.١٩	مكتب	٦٨
٢٠٤٦٦.٦٧	٢٠٩٧.٨٣	٢٠٣٦٨.٨٤	مكتب	٦٩
٢٠٣٢٠.٢٦	٢٠٥٣.٦٩	٢٠٢٦٦.٥٧	مكتب	٧٠
٢٠٣٣١.٧٢	٢٠٥٤.٥١	٢٠٢٧٧.٢١	مكتب	٧١
٢٠٦٧٩.٩٤	٢٠٣٠١.٩٩	٢٠٣٧٧.٩٥	مكتب	٧٢
٢٠٦٦٣.٥٩	٢٠٢١٠.٥٤	٢٠٤٥٣.٠٥	مكتب	٧٣
٢٠٣٣١.٩٧	٢٠٠.٠٠	٢٠٣٣١.٩٧	مكتب	٧٤
٢٠٣٢٣.٠٦	٢٠٠.٠٠	٢٠٣٢٣.٠٦	مكتب	٧٥
٢٠٤٤١.٥٨	٢٠٠.٠٠	٢٠٤٤١.٥٨	مكتب	٧٦
٢٠٢٥٦.٨٠	٢٠٠.٠٠	٢٠٢٥٦.٨٠	مكتب	٧٧
٢٠٢٦٩.٢٠	٢٠٠.٠٠	٢٠٢٦٩.٢٠	مكتب	٧٨
٢٠١٩,٩٤٣.٦٣	٢٠٣,٠١٤.٠٥	٢٠١٦,٩٢٩.٥٨	مجموع	

إجمالي المساحة	المساحة الخارجية	المساحة الداخلية	النوع	الرقم
٢٠١٣٨.٦٤	٢٠٢٦.٣٧	٢٠١١٢.٢٧	مكتب	٤١
٢٠١٣٨.٦٠	٢٠٢٦.٣٧	٢٠١١٢.٢٣	مكتب	٤٢
٢٠١٣٨.٦٠	٢٠٢٦.٣٧	٢٠١١٢.٢٣	مكتب	٤٣
٢٠٢٦٨.٠٩	٢٠٩٤.٦١	٢٠١٧٣.٤٨	مكتب	٤٤
٢٠٣٥٩.٥٣	٢٠٦٣.٧٠	٢٠٢٩٥.٨٣	مكتب	٤٥
٢٠٢٠١.٩٦	٢٠٣٥.٦٤	٢٠١٦٦.٣٢	مكتب	٤٦
٢٠٢٠١.٩٦	٢٠٣٥.٦٤	٢٠١٦٦.٣٢	مكتب	٤٧
٢٠٢٠١.٩٦	٢٠٣٥.٦٤	٢٠١٦٦.٣٢	مكتب	٤٨
٢٠٢٠١.٨٧	٢٠٣٥.٦٢	٢٠١٦٦.٢٥	مكتب	٤٩
٢٠٢١٤.١٢	٢٠٣٨.٠٨	٢٠١٧٦.٠٤	مكتب	٥٠
٢٠٢٠٣.٥٧	٢٠٣٦.٧٢	٢٠١٦٦.٨٥	مكتب	٥١
٢٠٢٠٢.٠٧	٢٠٣٥.٧٢	٢٠١٦٦.٣٥	مكتب	٥٢
٢٠٢٠٨.٠٧	٢٠٣٦.٧٢	٢٠١٧١.٣٥	مكتب	٥٣
٢٠٢٧٩.٥٣	٢٠٢٨.٥٣	٢٠٢٥١.٠٠	مكتب	٥٤
٢٠٢٦٩.٢٠	٢٠٠.٠٠	٢٠٢٦٩.٢٠	مكتب	٥٥
٢٠٢٥٦.٨٠	٢٠٠.٠٠	٢٠٢٥٦.٨٠	مكتب	٥٦
٢٠٤٤١.٥٨	٢٠٠.٠٠	٢٠٤٤١.٥٨	مكتب	٥٧
٢٠٣٢٣.٠٥	٢٠٠.٠٠	٢٠٣٢٣.٠٥	مكتب	٥٨
٢٠٣٣١.٩٧	٢٠٠.٠٠	٢٠٣٣١.٩٧	مكتب	٥٩
٢٠٦٦٢.٠٤	٢٠٢٠٨.٩٠	٢٠٤٥٣.١٤	مكتب	٦٠

المخططات الطابقية

الروف

مساحات البناء	19,610.55 م ²
مساحات تأجيرية	16,927.22 م ²
خدمات وممرات	2,683.33 م ²



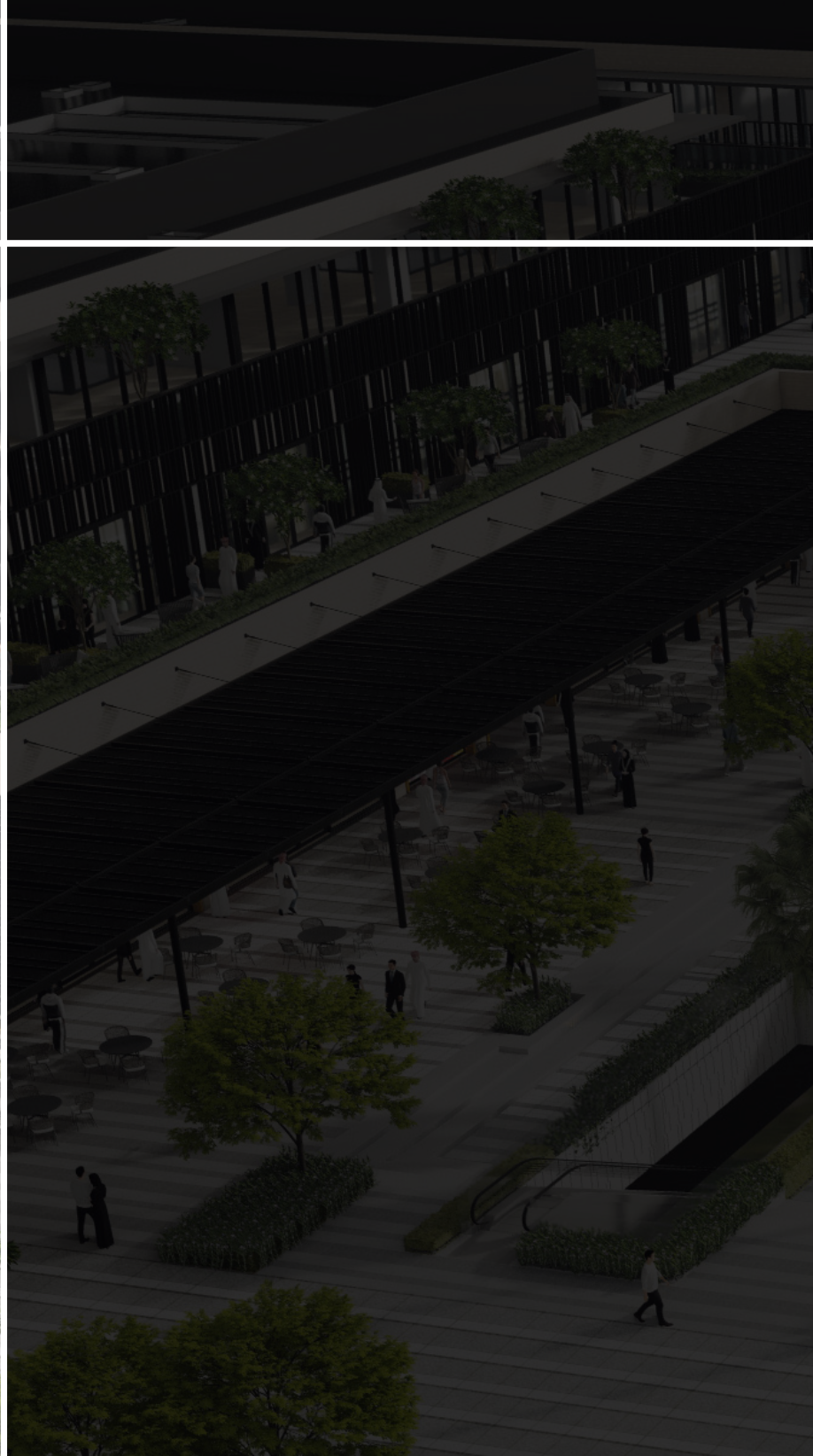
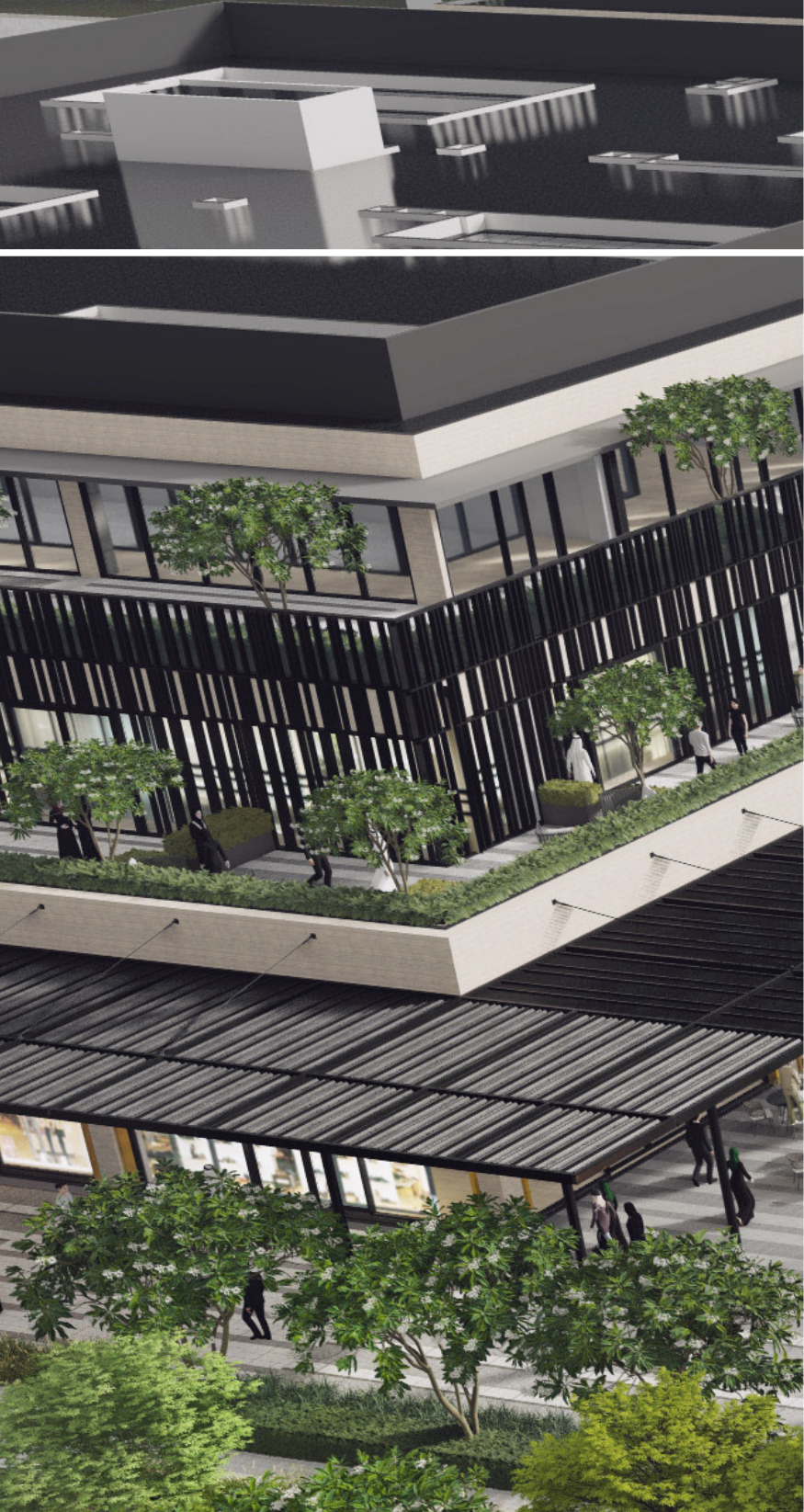
مكاتب ■

إجمالي المساحة	المساحة الخارجية	المساحة الداخلية	النوع	الرقم
٢٠ 17.82	٢٠ 48.07	٢٠ 74.87	مكتب	21
٢٠ 17.82	٢٠ 48.07	٢٠ 76.19	مكتب	22
٢٠ 19.04	٢٠ 48.10	٢٠ 83.32	مكتب	23
٢٠ 18.36	٢٠ 48.10	٢٠ 78.60	مكتب	24
٢٠ 17.28	٢٠ 47.61	٢٠ 71.11	مكتب	25
٢٠ 130.09	٢٠ 80.15	٢٠ 73.09	مكتب	26
٢٠ 156.15	٢٠ 145.85	٢٠ 122.12	مكتب	27
٢٠ 9.24	٢٠ 68.92	٢٠ 85.78	مكتب	28
٢٠ 9.52	٢٠ 68.91	٢٠ 85.85	مكتب	29
٢٠ 9.86	٢٠ 68.91	٢٠ 94.74	مكتب	30
٢٠ 9.23	٢٠ 68.94	٢٠ 85.76	مكتب	31
٢٠ 9.24	٢٠ 68.91	٢٠ 85.78	مكتب	32
٢٠ 9.24	٢٠ 68.93	٢٠ 85.76	مكتب	33
٢٠ 9.24	٢٠ 68.91	٢٠ 85.78	مكتب	34
٢٠ 32.72	٢٠ 110.57	٢٠ 104.23	مكتب	35
٢٠ 12.17	٢٠ 39.87	٢٠ 61.96	مكتب	36
٢٠ 14.70	٢٠ 42.83	٢٠ 63.55	مكتب	37
٢٠ 15.40	٢٠ 45.77	٢٠ 65.70	مكتب	38
٢٠ 15.40	٢٠ 45.77	٢٠ 65.72	مكتب	39
٢٠ 15.40	٢٠ 45.77	٢٠ 65.72	مكتب	40

إجمالي المساحة	المساحة الخارجية	المساحة الداخلية	النوع	الرقم
٢٠ 130.18	0.0082.01	٢٠ 72.87	مكتب	01
٢٠ 17.28	٢٠ 48.09	٢٠ 71.08	مكتب	02
٢٠ 18.36	٢٠ 48.09	٢٠ 78.61	مكتب	03
٢٠ 19.04	٢٠ 48.09	٢٠ 83.30	مكتب	04
٢٠ 17.28	٢٠ 48.09	٢٠ 74.87	مكتب	05
٢٠ 17.82	٢٠ 48.09	٢٠ 74.84	مكتب	06
٢٠ 17.82	٢٠ 48.09	٢٠ 74.87	مكتب	07
٢٠ 35.64	٢٠ 94.05	٢٠ 119.02	مكتب	08
٢٠ 26.05	٢٠ 59.26	٢٠ 87.08	مكتب	09
٢٠ 19.84	٢٠ 57.92	٢٠ 77.94	مكتب	10
٢٠ 20.79	٢٠ 64.30	٢٠ 80.46	مكتب	11
٢٠ 20.79	٢٠ 61.98	٢٠ 80.46	مكتب	12
٢٠ 20.78	٢٠ 64.30	٢٠ 80.46	مكتب	13
٢٠ 20.80	٢٠ 61.98	٢٠ 80.44	مكتب	14
٢٠ 20.79	٢٠ 64.12	٢٠ 80.42	مكتب	15
٢٠ 20.79	٢٠ 63.13	٢٠ 80.50	مكتب	16
٢٠ 19.84	٢٠ 59.08	٢٠ 77.94	مكتب	17
٢٠ 20.06	٢٠ 59.26	٢٠ 87.11	مكتب	18
٢٠ 35.65	٢٠ 94.04	٢٠ 119.01	مكتب	19
٢٠ 17.82	٢٠ 48.07	٢٠ 74.84	مكتب	20

إجمالي المساحة	المساحة الخارجية	المساحة الداخلية	النوع	الرقم
٢٣٠ 43.98	٢٣٠ 117.59	٢٣٠ 112.46	مكتب	61
٢٣٠ 43.32	٢٣٠ 117.55	٢٣٠ 111.48	مكتب	62
٢٣٠ 86.88	٢٣٠ 171.92	٢٣٠ 155.02	مكتب	63
٢٣٠ 149.06	٢٣٠ 126.70	٢٣٠ 119.59	مكتب	64
٢٣٠ 149.06	٢٣٠ 126.70	٢٣٠ 119.59	مكتب	65
٢٣٠ 86.88	٢٣٠ 171.92	٢٣٠ 155.02	مكتب	66
٢٣٠ 43.32	٢٣٠ 117.55	٢٣٠ 111.48	مكتب	67
٢٣٠ 43.98	٢٣٠ 117.59	٢٣٠ 112.46	مكتب	68
٢٣٠ 236.79	٢٣٠ 65.27	٢٣٠ 89.69	مكتب	69
٢٣٠ 280.86	٢٣٠ 70.63	٢٣٠ 114.00	مكتب	70
٢٣٠ 53.21	٢٣٠ 127.27	٢٣٠ 146.77	مكتب	71
٢٣٠ 53.21	٢٣٠ 126.43	٢٣٠ 145.16	مكتب	72
٢٣٠ 106.70	٢٣٠ 187.41	٢٣٠ 198.32	مكتب	73
٢٣٠ 174.91	٢٣٠ 135.83	٢٣٠ 150.82	مكتب	74
٢٣٠ 3,855.58	٢٣٠ 5,946.22	٢٣٠ 7,125.42	مجموع	

إجمالي المساحة	المساحة الخارجية	المساحة الداخلية	النوع	الرقم
٢٣٠ 15.40	٢٣٠ 45.77	٢٣٠ 65.72	مكتب	41
٢٣٠ 15.42	٢٣٠ 45.77	٢٣٠ 66.72	مكتب	42
٢٣٠ 15.40	٢٣٠ 45.77	٢٣٠ 65.72	مكتب	43
٢٣٠ 14.75	٢٣٠ 45.77	٢٣٠ 62.09	مكتب	44
٢٣٠ 12.11	٢٣٠ 39.69	٢٣٠ 61.93	مكتب	45
٢٣٠ 32.69	٢٣٠ 100.97	٢٣٠ 113.14	مكتب	46
٢٣٠ 9.24	٢٣٠ 68.91	٢٣٠ 85.79	مكتب	47
٢٣٠ 9.24	٢٣٠ 68.94	٢٣٠ 85.80	مكتب	48
٢٣٠ 9.24	٢٣٠ 68.92	٢٣٠ 85.75	مكتب	49
٢٣٠ 9.24	٢٣٠ 68.92	٢٣٠ 85.76	مكتب	50
٢٣٠ 9.87	٢٣٠ 68.92	٢٣٠ 94.72	مكتب	51
٢٣٠ 9.52	٢٣٠ 68.92	٢٣٠ 86.00	مكتب	52
٢٣٠ 9.24	٢٣٠ 68.92	٢٣٠ 85.78	مكتب	53
٢٣٠ 140.23	٢٣٠ 145.85	٢٣٠ 122.12	مكتب	54
٢٣٠ 174.91	٢٣٠ 135.83	٢٣٠ 150.82	مكتب	55
٢٣٠ 106.70	٢٣٠ 187.41	٢٣٠ 198.32	مكتب	56
٢٣٠ 53.21	٢٣٠ 126.43	٢٣٠ 145.16	مكتب	57
٢٣٠ 54.02	٢٣٠ 127.27	٢٣٠ 146.77	مكتب	58
٢٣٠ 280.86	٢٣٠ 70.63	٢٣٠ 114.00	مكتب	59
٢٣٠ 236.79	٢٣٠ 65.27	٢٣٠ 89.70	مكتب	60



norville

0530144447 • 0537777237 • 0538888639

info@rafen.com.sa

www.rafen.com.sa

Tafaseel park Building, Al-Takhassusi St,
Riyadh, KSA

